



PROVE INGRESSO SCUOLA DELL'INFANZIA

Anni 4

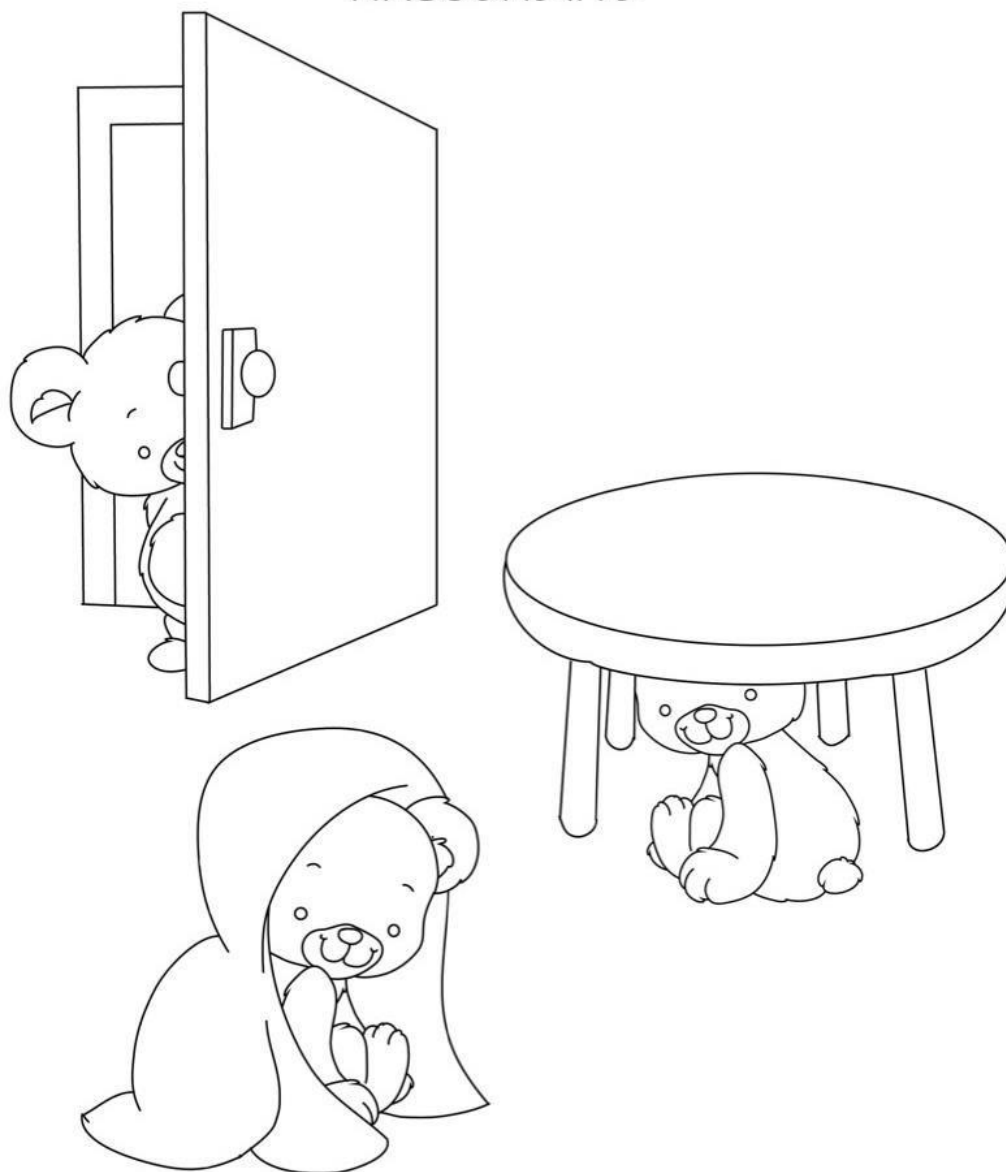
Nome: _____

Cognome: _____

Sez.: _____

CAMPI DI ESPERIENZA: I DISCORSI E LE PAROLE-IL CORPO E IL MOVIMENTO

NASCONDINO



Attività: Dove si nasconde l'orsetto? Racconta imita e colora

Indicatore: Descrivere immagini e imitare posizioni

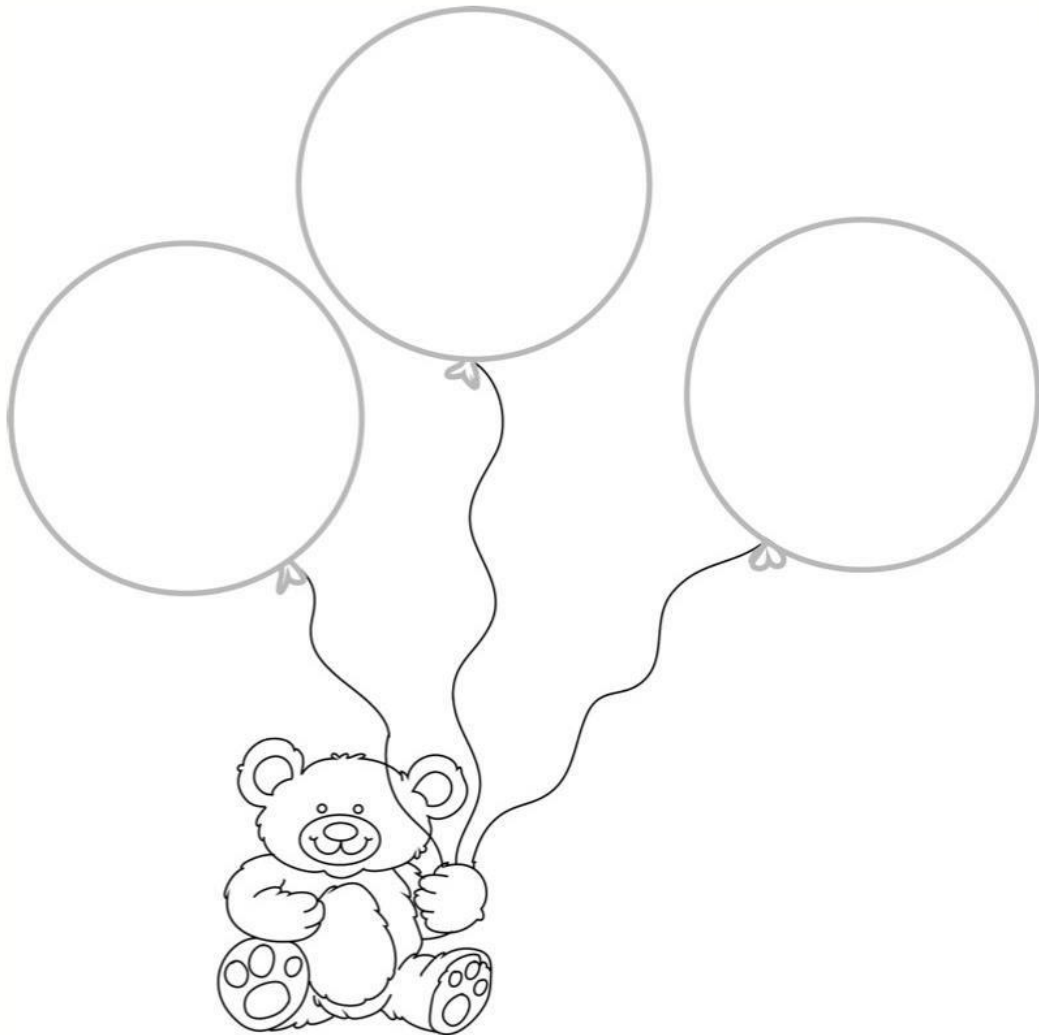
LIVELLO DI COMPETENZA

A	B	C	D
---	---	---	---

LIVELLI DI COMPETENZA A= Competenza avanzata B= Competenza intermedia C= Competenza base D= Competenza iniziale

DESCRITTORI DI LIVELLI A= Competenza avanzata Prova corretta e completa B= Competenza intermedia Prova corretta e sostanzialmente completa C= Competenza base Prova accettabile ma con imprecisioni D= Competenza iniziale Prova incompleta e con lacune non gravi

PALLONCINI E COLORI



Attività: colora i palloncini utilizzando i colori primari
Indicatore: comprendere la consegna e usare il colore

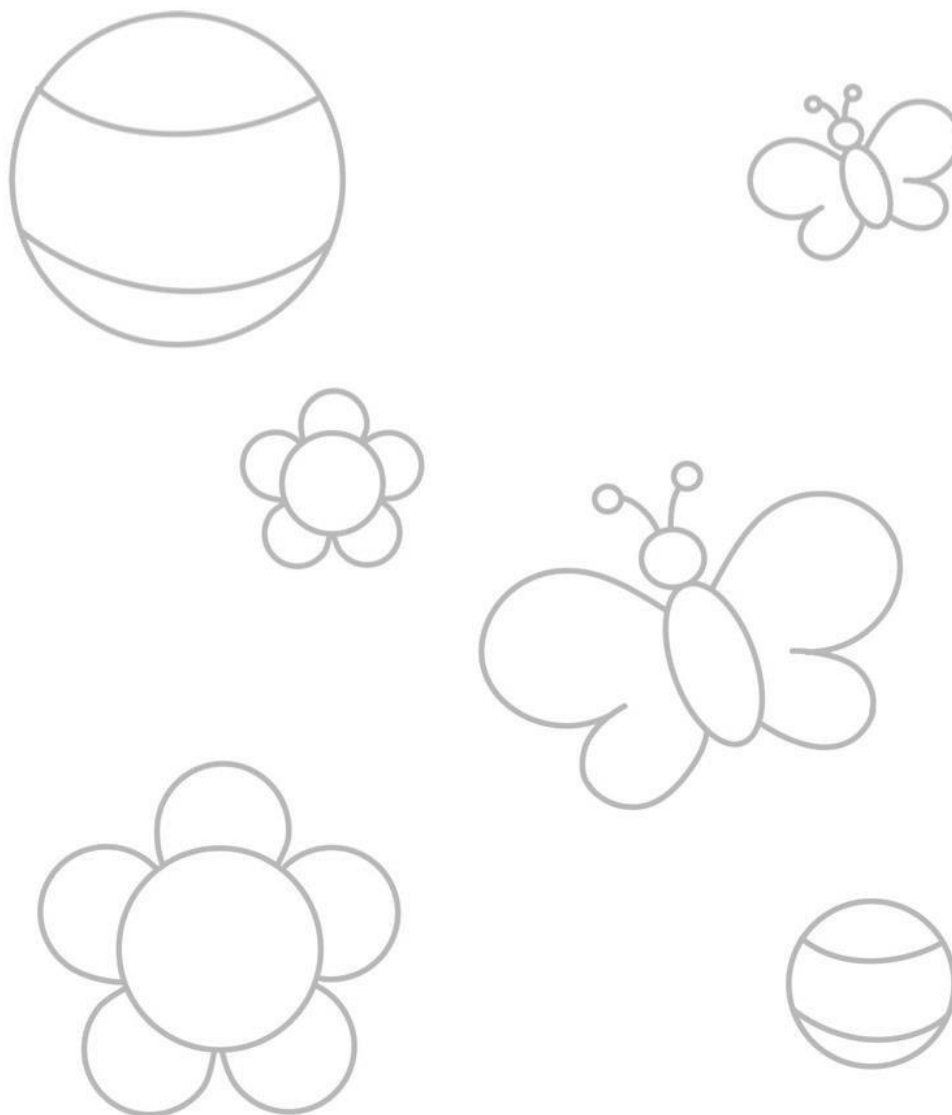
LIVELLO DI COMPETENZA

A	B	C	D
---	---	---	---

LIVELLI DI COMPETENZA A= Competenza avanzata B= Competenza intermedia C= Competenza base D= Competenza iniziale

DESCRITTORI DI LIVELLI A= Competenza avanzata Prova corretta e completa B= Competenza intermedia Prova corretta e sostanzialmente completa C= Competenza base Prova accettabile ma con imprecisioni D= Competenza iniziale Prova incompleta e con lacune non gravi

PICCOLO E GRANDE



Attività: colora le cose piccole
Indicatore: riconoscere le principali grandezze

LIVELLO DI COMPETENZA

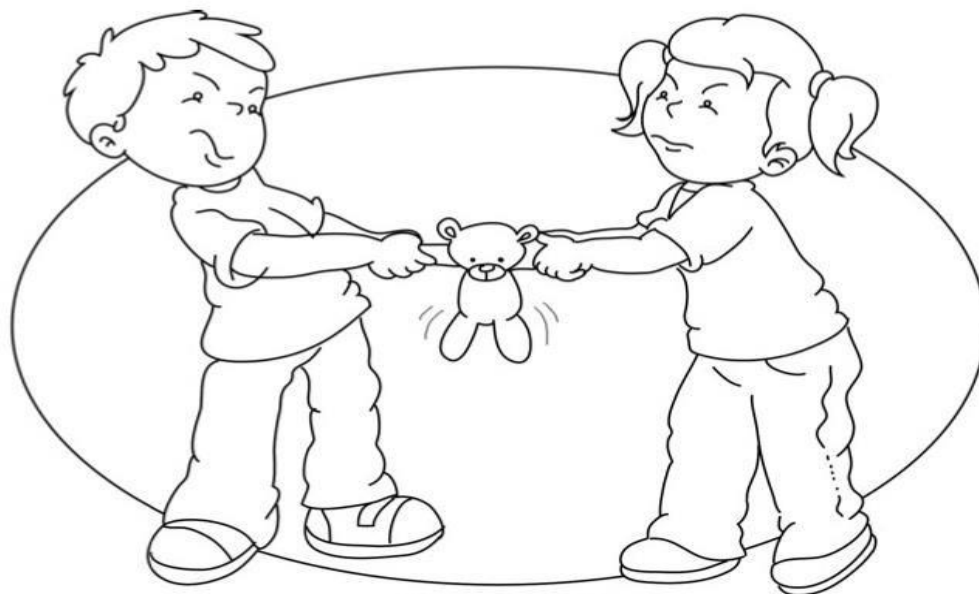
A	B	C	D
---	---	---	---

LIVELLI DI COMPETENZA A= Competenza avanzata B= Competenza intermedia C= Competenza base D= Competenza iniziale

DESCRITTORI DI LIVELLI A= Competenza avanzata Prova corretta e completa B= Competenza intermedia Prova corretta e sostanzialmente completa C= Competenza base Prova accettabile ma con imprecisioni D= Competenza iniziale Prova incompleta e con lacune non gravi

CAMPI DI ESPERIENZA: IL SÉ E L'ALTRO- IDISCORSI E LE PAROLE

STAR BENE INSIEME



Attività: indica con una x la scena in cui i bambini si comportano male.

Indicatore: Comprende e riconosce le regole della convivenza scolastica

LIVELLO DI COMPETENZA

A	B	C	D
---	---	---	---

LIVELLI DI COMPETENZA A= Competenza avanzata B= Competenza intermedia C= Competenza base D= Competenza iniziale

DESCRITTORI DI LIVELLI A= Competenza avanzata Prova corretta e completa B= Competenza intermedia Prova corretta e sostanzialmente completa C= Competenza base Prova accettabile ma con imprecisioni D= Competenza iniziale Prova incompleta e con lacune non gravi



PROVE INGRESSO SCUOLA DELL'INFANZIA

Anni 5

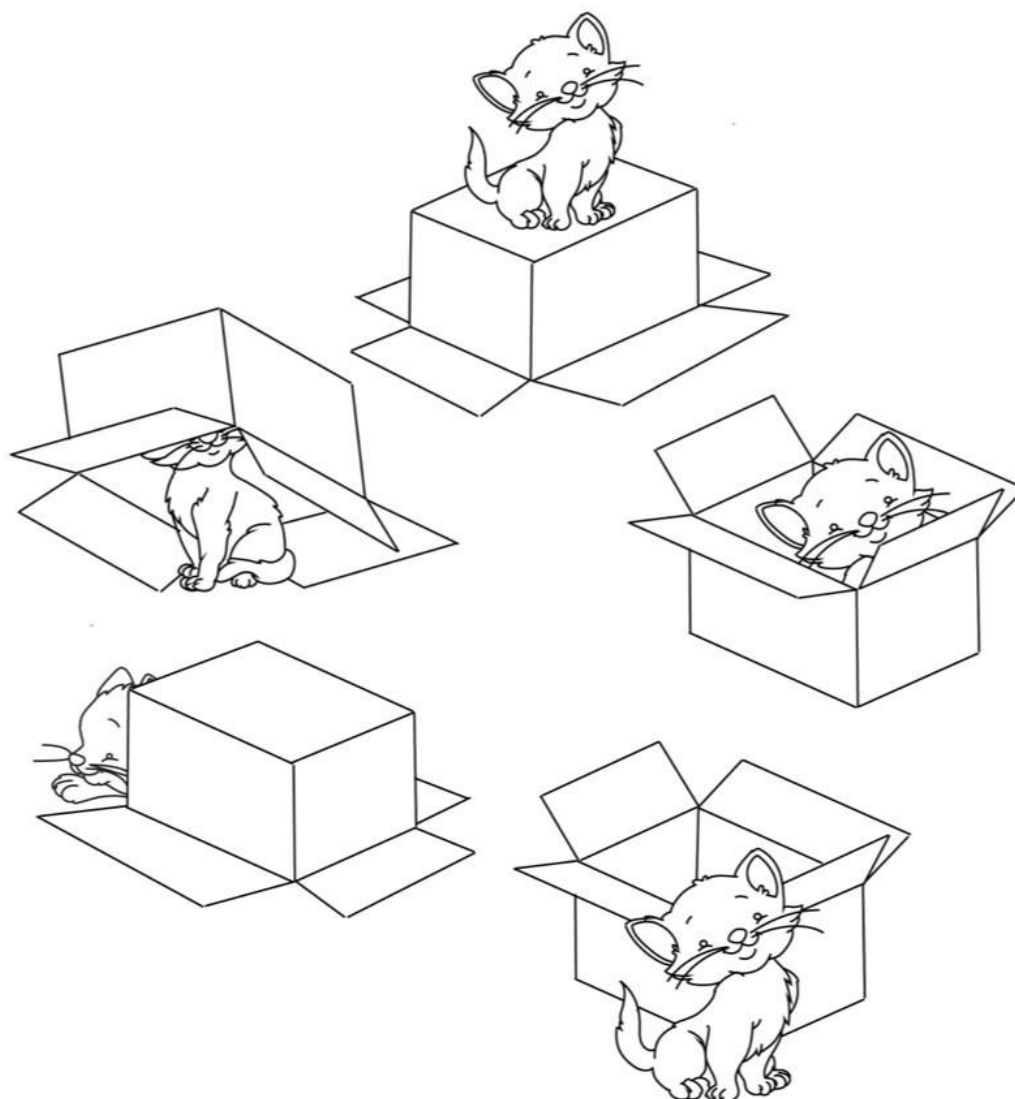
Nome: _____

Cognome: _____

Sez.: _____

CAMPI DI ESPERIENZA: IL CORPO E IL MOVIMENTO- CONOSCENZA DEL MONDO

QUANTI GATTI VEDI E COSA FANNO?



Attività: Quanti gatti vedi e cosa fanno? Conta, descrivi, imita le posizioni e colora.

Indicatore: Comprendere e descrivere le relazioni spaziali. Ha familiarità con le strategie del contare

LIVELLO DI COMPETENZA

A	B	C	D
---	---	---	---

LIVELLI DI COMPETENZA A= Competenza avanzata B= Competenza intermedia C= Competenza base D= Competenza iniziale

DESCRITTORI DI LIVELLI A= Competenza avanzata Prova corretta e completa B= Competenza intermedia Prova corretta e sostanzialmente completa C= Competenza base Prova accettabile ma con imprecisioni D= Competenza

iniziale Prova incompleta e con lacune non gravi

CAMPI DI ESPERIENZA: IMMAGINI-SUONI-E COLORI - IL CORPO E IL MOVIMENTO

PITTORI IN... ERBA



Attività: Completa il disegno seguendo il tratteggio e colora: usa i colori primari per la farfalla e i colori secondari per i fiori.
Indicatore: Comprendere e descrivere le relazioni spaziali. Riconosce, nomina e discrimina i colori primari e secondari

LIVELLO DI COMPETENZA

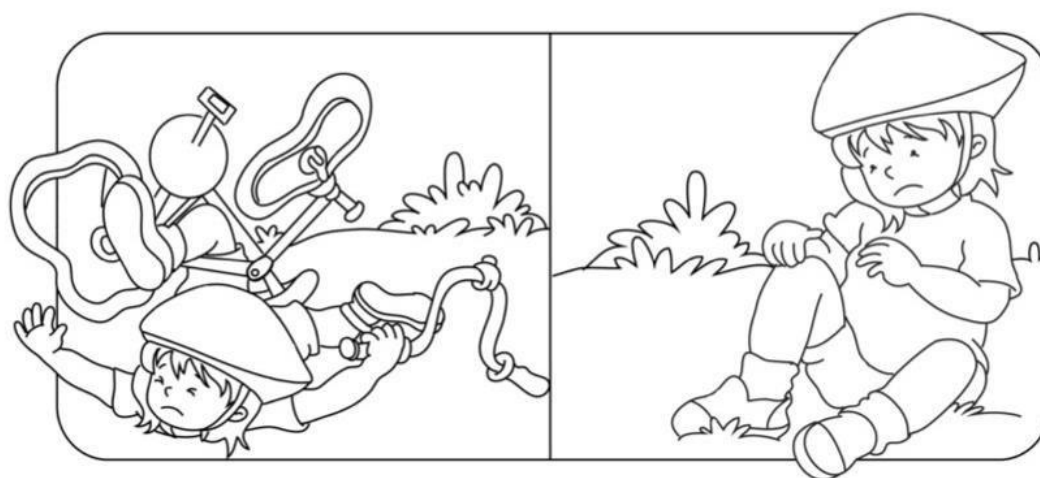
A	B	C	D
---	---	---	---

LIVELLI DI COMPETENZA A= Competenza avanzata B= Competenza intermedia C= Competenza base D= Competenza iniziale

DESCRITTORI DI LIVELLI A= Competenza avanzata Prova corretta e completa B= Competenza intermedia Prova corretta e sostanzialmente completa C= Competenza base Prova accettabile ma con imprecisioni D= Competenza iniziale Prova incompleta e con lacune non gravi

CAMPI DI ESPERIENZA: I DISCORSI E LE PAROLE- CONOSCENZA DEL MONDO –IMMAGINI SUONI E COLORI

CAUSA-EFFETTO



Attività: cosa succede? Racconta e colora
Indicatore: descrivere immagini e individuare la relazione causa-effetto

LIVELLO DI COMPETENZA

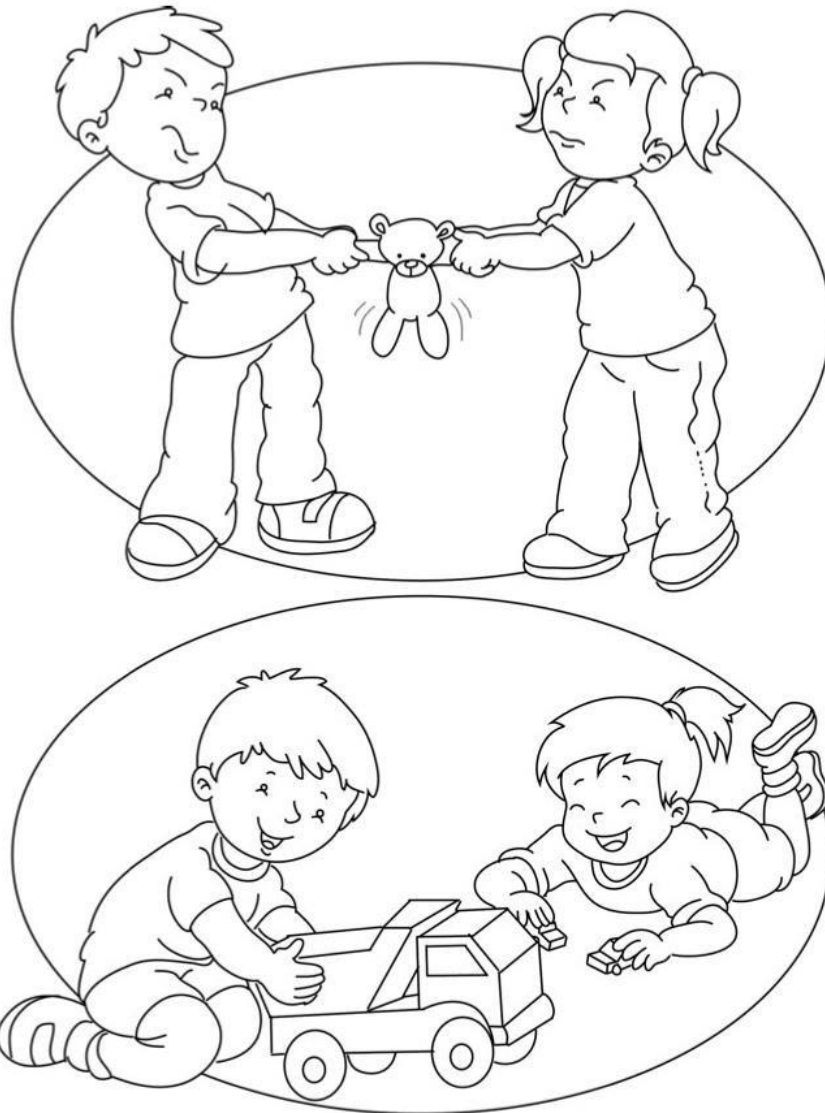
A	B	C	D
---	---	---	---

LIVELLI DI COMPETENZA A= Competenza avanzata B= Competenza intermedia C= Competenza base D= Competenza iniziale

DESCRITTORI DI LIVELLI A= Competenza avanzata Prova corretta e completa B= Competenza intermedia Prova corretta e sostanzialmente completa C= Competenza base Prova accettabile ma con imprecisioni D= Competenza iniziale Prova incompleta e con lacune non gravi

CAMPI DI ESPERIENZA: IL SÉ E L'ALTRO- I DISCORSI E LE PAROLE--IMMAGINI SUONI E COLORI

STAR BENE INSIEME



Attività: colora la scena in cui i bambini vanno d'accordo. Perché, secondo te, gli altri litigano?

Indicatore: descrivere immagini e usare il colore

LIVELLO DI COMPETENZA

A	B	C	D
---	---	---	---

LIVELLI DI COMPETENZA A= Competenza avanzata B= Competenza intermedia C= Competenza base D= Competenza iniziale

DESCRITTORI DI LIVELLI A= Competenza avanzata Prova corretta e completa B= Competenza intermedia Prova corretta e sostanzialmente completa C= Competenza base Prova accettabile ma con imprecisioni D= Competenza iniziale Prova incompleta e con lacune non gravi